

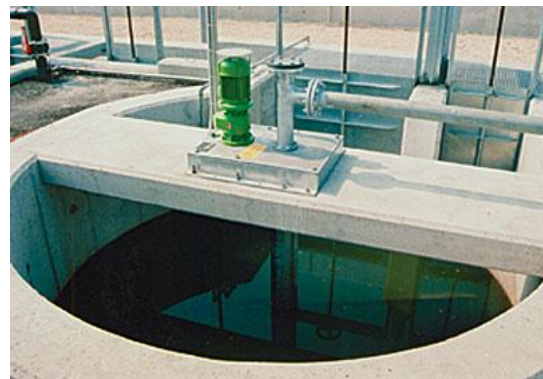
Unità di pretrattamento

DISSABBIATORI A VORTICE

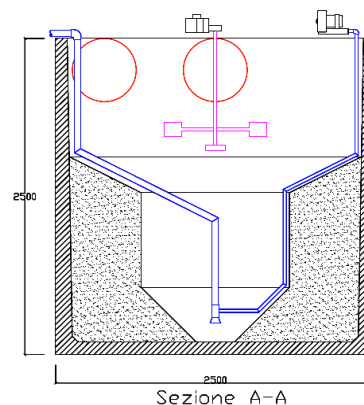
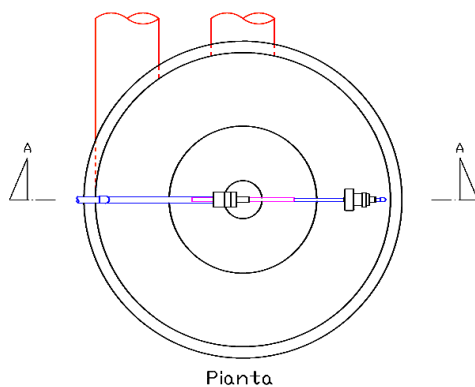
Il dissabbiatore a vortice consiste in una vasca a pianta circolare in cui il liquame entra ed esce tangenzialmente. Le particelle costituenti la sabbia sono soggette alla forza centrifuga che le spinge radialmente contro la parete laterale e alla forza di gravità che le fa sedimentare sul fondo della vasca all'uopo sagomato a forma di tramoggia. Le particelle organiche presenti nel liquame vengono tenute in sospensione ad opera di un agitatore a palette ruotante a basso numero di giri.



Dissabbiatore a vortice in carpenteria metallica (Fonte Veolia)



Dissabbiatore a vortice gettato in opera (Fonte Cosme)



Dissabbiatore a vortice realizzato con vasche prefabbricate

I dissabbiatori a vortice attualmente disponibili sul mercato sono realizzati in carpenteria metallica oppure gettati in opera con murature di cemento armato. I dissabbiatori progettati dallo Studio Associato di Ingegneria Ambientale sono realizzati con l'impiego delle vasche monoblocco prefabbricate in c.a.v. a pianta circolare specificate nell'annesso A del presente sito. Le vasche sono conformate con fondo a tramoggia, tramite riporto di un basamento sagomato in argilla, e attrezzate con i dispositivi degli impianti tradizionali (agitatore e estrattore della sabbia sedimentata). Questa soluzione costruttiva consente notevoli risparmi dei costi di costruzione degli impianti.